



Bosrijk
Mariëndaal
Velp

*Daar gaat je hart
sneller van kloppen*



Bosrijk Mariëndaal Velp

54 woningen in de bosrijke omgeving rondom klooster Mariëndaal





EEN BOS MET JE BUREN

Het groene domein van het klooster Mariëndaal in Velp (Noord-Brabant) is sinds mensenheugenis één van de groenste en sfeervolste plekken rondom Velp en Grave. Bosrijk Mariëndaal wordt op deze unieke locatie gerealiseerd en transformeert het domein in een formidabel mooie wijk. In totaal worden er 54 diverse koopwoningen en 16 sociale huurwoningen gebouwd met respect voor het aanwezige groen en de hoeveelheid ruimte. Het is met recht een ontwikkeling die de kwaliteit van het domein onderstreept en op een passende wijze bijdraagt aan de woon- en leefkwaliteit van Velp.



“De combinatie van *natuur, comfort en ruimte* is een cadeau voor de nieuwe bewoners”

“De vraag was of wij een wijk wilden ontwerpen met respect voor de bestaande kwaliteiten, zoals het vele groen en de hoeveelheid ruimte. Als bureau hebben we veel ervaring met het inpassen van instellingslocaties in wijken, al wijkt Bosrijk Mariëndaal daar wel enigszins vanaf omdat de instelling van Stichting Dichterbij haar eigen plek blijft behouden. De verwevenheid zoals je die vaker in wijken ziet is hier kleiner, maar ze is er wel.”



Sandra Wigmans-Pustjens
Satijnplus Architecten, Born

*Zo kan het
dus ook.*

Belangrijke inspiratiebron

“Per boskamer combineren we twee verschillende woningtypen. De woningen komen overeen in de baksteen die we gebruiken. Kijk je naar het kloostergebouw dan zie je meteen de overeenkomst. Dat is voor ons echt een belangrijke inspiratiebron geweest. De roze-achtige steen met een gele gloed zie je ook terug in de woningen. Bovendien hebben de woningen net als het klooster een rijzige uitstraling. Een allure die je overal in het plan herkent.”





Bosrijk
Mariëndaal
Velp

Kansen zien, kansen pakken

De bestaande boslanen laten we direct aan de achtertuinen van de woningen grenzen. Wat een cadeau! Hier gaan inwoners elkaar ontmoeten. Tussen de boslanen ontstaan boskamers. Elke boskamer heeft een eigen identiteit en een beperkt aantal woningen. Je komt er bijna alle bestaande typen tegen; van vrijstaand, twee-onder-een-kap en rijwoningen tot patiowoningen.

Bosrijk is er voor alle doelgroepen. Zo is het plan inclusief voor mens en natuur. Die inclusiviteit geldt ook voor de bewoners van het zorgwonen van Stichting Dichterbij. Zij wonen onder begeleiding in een eigen – al bestaand – deel van Mariëndaal en blijven deel uitmaken van de nieuwe wijk.

Tel je alles bij elkaar op dan is het juiste woongevoel vinden makkelijk. Bosrijk Mariëndaal heeft dankzij de vele comfortabele woonvoorwaarden een herkenbare en gewilde identiteit.



9



*Bosrijk Mariëndaal heeft
dankzij de vele comfortabele
woonvoorwaarden een
herkenbare en gewilde identiteit.*



Bosrijk
Mariëndaal
Velp

GROEN, GROENER, GROENST
Jouw nieuwe *favoriete* kleur!

Sluit je ogen en stel je voor dat je woont in een bos. Dat is namelijk wat je gaat ervaren in Bosrijk Mariëndaal. Het is er comfortabel, rijk aan natuur met een hoge mate van klimaatadaptatie. Dankzij de aanwezigheid van rijke bomen en loof is er in de zomer meer dan voldoende schaduw. Hete zomers zijn in Bosrijk Mariëndaal altijd net een beetje aangenamer.





Alles voor jouw rust en ruimte

Als je Bosrijk Mariëndaal in wandelt, stap je meteen binnen in een unieke sfeer. Je woont er 'ingebreed' in de natuur. Een krachtige groenstructuur met veel laag groen en parmantige boomlanen die we uiteraard behouden. Daar tussenin ontstaan zogenaamde boskamers, waar per boskamer twee typen woningen ontwikkeld worden. En goed om te weten; alles wat we bouwen, bouwen we met respect voor de aanwezige natuur.

*Als je Bosrijk Mariëndaal
in wandelt, stap je meteen
binnen in een unieke sfeer.*



VELP EN OMSTREKEN

Velp heet jou van harte welkom

Een nieuwe wijk brengt nieuw leven. Met Bosrijk Mariëndaal zet Velp een belangrijke stap voorwaarts. Het dorp zelf heeft alles wat je van een dorp mag verwachten. Voorzieningen die behouden blijven, mede dankzij Bosrijk Mariëndaal. Zo vind je er een basisschool plus bso op loopafstand. En is er een trefpunt voor de lokale verenigingen.



14



Met de fiets naar Grave

Verder geniet je er van het in de regio vermaarde ABC-restaurant om de hoek, pannenkoekenrestaurant Den Tol en de lokale bakker. Niet onbelangrijk; het centrum van Grave ligt op fietsafstand. Vanuit Bosrijk zelf ruil je het woongroen snel in voor wandel- en fietsgroen. Verschillende mooie natuurgebieden zoals de Hoge Raam liggen comfortabel in de buurt van Bosrijk Mariëndaal. Ga je verder weg, dan ben je binnen 15 minuten op de snelweg naar Nijmegen (A73) en Oss (A50).

15





Goed voor vandaag, beter voor morgen

Elke woning in Bosrijk Mariëndaal is gasloos en zeer goed geïsoleerd. Daarnaast worden de platte daken uitgevoerd als begroeide daken. Dat isoleert niet alleen heel goed, het is ook belangrijk voor de waterbuffering. Maar dat is niet alles. Ook (zichtbare) wadi's maken deel uit van het plan. Je vindt ze onder andere langs de entreelaan van het plan. Verspreid in de nieuwe wijk worden bloemen en kruiden aangeplant die de aanwezige insectenpopulatie ondersteunen en helpen uitbreiden. En aan de gevels van de woningen vind je nestkasten, ook dat is inclusief. Elke ontwikkeling in Bosrijk Mariëndaal is voor mens en natuur.

17

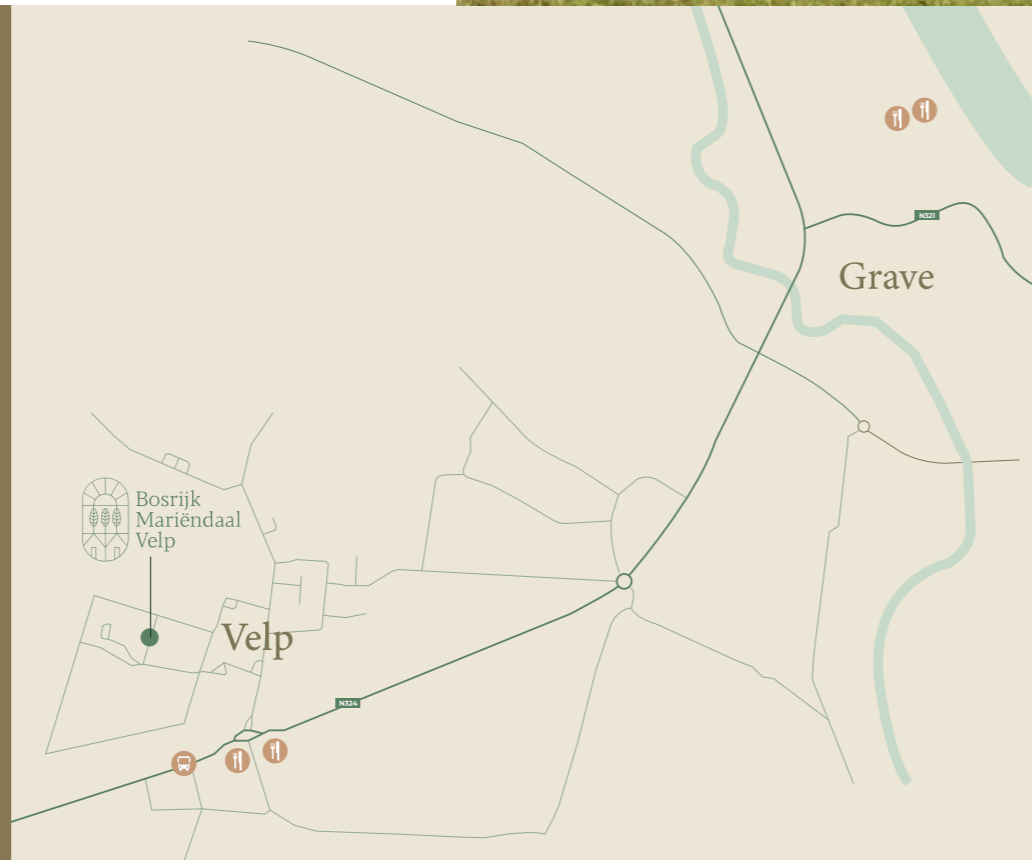
16

Alle lichten op groen

Bosrijk Mariëndaal biedt volop leefruimte waarin je omgeven bent door laag en hoog groen. De ruimtes heten niet voor niets boskamers. De oorspronkelijke groenkwaliteit van het gebied wordt in stand gehouden en verrijkt met extra groen. De lanen die nooit bedoeld zijn om aan te wonen grenzen daarom bewust aan de achtertuinen van de woningen en niet aan de voorzijde. Zo bewaken we de rust van de lanen en blijven ze in ere behouden. Goed om te weten; het groen houdt niet op bij de grens van het plan. De directe omgeving biedt volop mogelijkheden om heerlijk te genieten van bossen en velden.



-  Centrum Grave 10 min
-  Centrum Grave 5 min
-  Centrum Nijmegen 25 min
-  Centrum Oss 20 min
-  Centrum Den Bosch 30 min



*Een nieuwe
wijk brengt
nieuw leven.*



Kies jouw droomwoning

Bosrijk Mariëndaal bestaat uit vier woningtypen. Ze liggen verspreid in drie boskamers, elk met een eigen identiteit en sfeer. Elk woningtype biedt de bewoner een goede basis; namelijk een complete woning op een werkelijk adembenemende locatie. De entree van het plan loopt via de Beukenlaan van waaruit de boskamers allemaal goed bereikbaar zijn zonder doorgaande wegen.

De vrijstaande woningen hebben twee geschakelde parkeerplekken op eigen terrein. De tweekappers hebben één parkeerplek op eigen terrein. De overige woningen parkeren aan de straat of in de parkeerhofjes. Overigens zijn alle parkeerplekken half-verhard. Goed om te weten; voor bijna alle woningen geldt een uitbreidingsoptie op de begane grond aan de achterkant.



18



19

Woningaanbod

Rij- en hoekwoningen

- **NOORSE ESDOORN**
Bouwnummers 36, 37, 39 t/m 44,
46, 47 en 48
- **AMBERBOOM**
Bouwnummer 38 en 45

Twee-onder-een-kapwoningen

- **AMERIKAANSE EIK**
Bouwnummers 07, 12, 17, 26 en 35
- **PAARDENKASTANJE**
Bouwnummers 08, 09, 10, 11, 18,
27 en 34
- **ZOMEREIK**
Bouwnummers 28 t/m 33

Levensloopbestendige woningen

- **ZWARTE ELS**
Bouwnummers 49, 50, 51, 53 en 54
- **ZILVERLINDE**
Bouwnummer 52

Levensloopbestendige twee-onder-een-kapwoningen

- **ACACIA**
Bouwnummers 19 t/m 24

Vrijstaande woningen

- **RUWE BERK**
Bouwnummers 01, 03, 05, 06, 13 en 25
- **FIJNSPAR**
Bouwnummers 02 en 04
- **BEUK**
Bouwnummers 14, 15 en 16



De oorspronkelijke groenkwaliteit van het gebied wordt in stand gehouden en verrijkt met extra groen.



Rij- en hoekwoningen

- NOORSE ESDOORN**
Bouwnummers 36, 37, 39 t/m 44, 46, 47 en 48
- AMBERBOOM**
Bouwnummer 38 en 45

Rij-en hoekwoningen

Jouw starterskans

Type Noorse Esdoorn:

- Woonoppervlakte (gbo): ca. 113 m²
- Kaveloppervlakte ca. 119 - 128 m²
- Goed ingedeelde rij- en hoekwoningen

Type Amberboom:

- Woonoppervlakte (gbo): ca. 116 m²
- Kaveloppervlakte ca. 115 m²
- Rijwoning met fraaie topgevel

Specificaties:

- Drie slaapkamers op de eerste verdieping
- Vierde slaapkamer op de tweede verdieping mogelijk
- Grote raampartij met zicht op de tuin
- Badkamer inclusief sanitair en tegelwerk
- Houten berging
- Bijna energieneutrale woning
- Diverse opties en uitbreidingsmogelijkheden

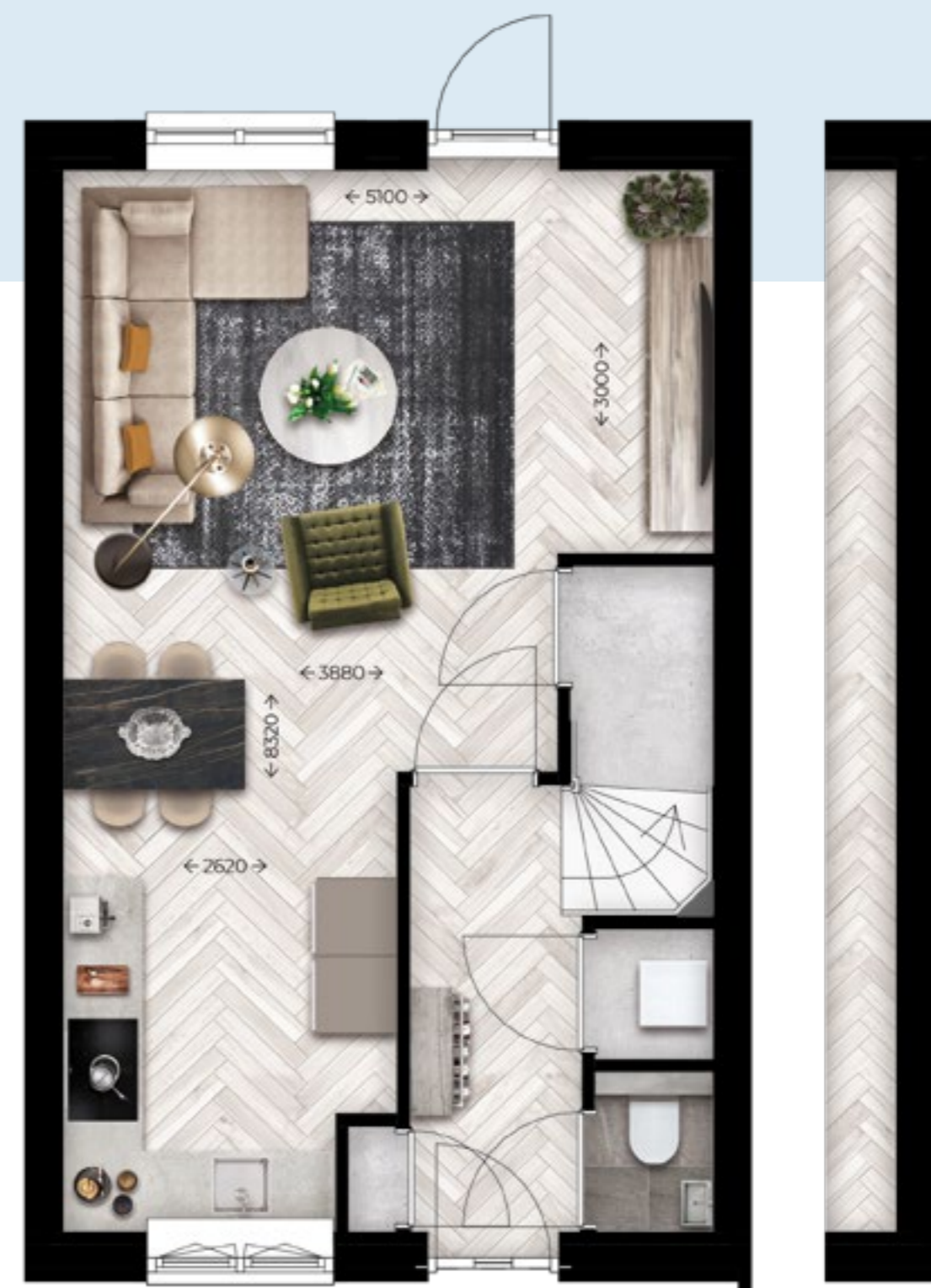


Type Noorse Esdoorn

BOUWNUMMERS 36, 37, 39, 40,
41, 42, 43, 44, 46, 47, EN 48

Type Amberboom

BOUWNUMMERS 38 EN 45



Zijgevel
hoekwoningen
bouwnummers
36, 41, 42 48

Begane grond

Schaal 1:50





Type Noorse Esdoorn

BOUWNUMMERS 36, 37, 39, 40,
41, 42, 43, 44, 46, 47, EN 48

Type Amberboom

BOUWNUMMERS 38 EN 45

Type Noorse Esdoorn

BOUWNUMMERS 36, 37, 39, 40,
41, 42, 43, 44, 46, 47, EN 48



Zijgevel
hoekwoningen
bouwnummers
36, 41, 42 48

Eerste verdieping
Schaal 1:50



Zijgevel
hoekwoningen
bouwnummers
36, 41, 42 48

Tweede verdieping
Schaal 1:50



*De ideale plek
om na een
werkdag weer op
adem te komen.*





Twee-onder-een-kapwoningen



30



31

*Bosrijk Mariëndaal
biedt je de rust en
ruimte die je zoekt.*



- Twee-onder-een-kapwoningen
- AMERIKAANSE EIK**
Bouwnummers 07, 12, 17, 26 en 35
 - PAARDENKASTANJE**
Bouwnummers 08, 09, 10, 11, 18,
27 en 34

Twee-onder-een-kapwoningen

Comfort en ruimte

Type Amerikaanse Eik:

- Woonoppervlakte (gbo): ca. 140 m²
- Kaveloppervlakte ca. 210 - 413 m²
- Royale twee-onder-een-kapwoning met dwarskap

Type Paardenkastanje:

- Woonoppervlakte (gbo): ca. 134 m²
- Kaveloppervlakte ca. 210 - 413 m²
- Royale twee-onder-een-kapwoning

Specificaties:

- Drie slaapkamers op de eerste verdieping
- Vierde slaapkamer op de tweede verdieping mogelijk
- Grote raampartij met zicht op de tuin
- Badkamer inclusief sanitair en tegelwerk
- Ruime garage en parkeren op eigen terrein
- Bijna energieneutrale woning
- Diverse opties en uitbreidingsmogelijkheden



Type Amerikaanse Eik

BOUWNUMMERS 07, 12, 17, 26 EN 35

Type Paardenkastanje

BOUWNUMMERS 08, 09, 10, 11, 18, 27 EN 54



Begane grond

Schaal 1:50

Twee-onder-een-kap-woningen



Type Amerikaanse Eik

BOUWNUMMERS 07, 12, 17, 26 EN 35

Type Paardenkastanje

BOUWNUMMERS 08, 09, 10, 11, 18, 27 EN 54

Type Amerikaanse Eik

BOUWNUMMERS 07, 12, 17, 26 EN 35

34



Eerste verdieping
Schaal 1:50

35



Tweede verdieping
Schaal 1:50

Twee-onder-een-kap-woningen



Type Paardenkastanje BOUWNUMMERS 08, 09, 10, 11, 18, 27 EN 54

Fraaie raampartijen brengen de natuur in je woning.

36



Tweede verdieping
Schaal 1:50

37



Twee-onder-een-kapwoningen



EEN STAP
VERWIJDERD
VAN HET
BOS



*Jouw nieuwe perfecte basis:
een complete woning op een
werkelijk adembenemende plek.*



Twee-onder-een-kapwoningen

ZOMEREIK
Bouwnummers 28 t/m 33

Twee-onder-een-kapwoningen

Licht en ruimte

Type Zomereik specificaties:

- Woonoppervlakte (gbo): ca. 118 m²
- Kaveloppervlakte ca. 220 - 240 m²
- Comfortabele twee-onder-een-kapwoning
- Drie slaapkamers op de eerste verdieping
- Vierde slaapkamer op de tweede verdieping mogelijk
- Grote raampartij met zicht op de tuin
- Badkamer inclusief sanitair en tegelwerk
- Berging met carport of als optie met ruime garage
- Bijna energieneutrale woning
- Diverse opties en uitbreidingsmogelijkheden



Type Zomereik
BOUWNUMMERS 28 T/M 33



Begane grond
Schaal 1:50

Twee-onder-een-kap-woningen



Type Zomereik BOUWNUMMERS 28 T/M 33

Type Zomereik BOUWNUMMERS 28 T/M 33

42



Eerste verdieping
Schaal 1:50

43



Tweede verdieping
Schaal 1:50

Levensloopbestendige woningen



44



45

*Jouw woning,
misschien wel voor
de rest van je leven.*



Levensloopbestendige woningen

- ZWARTE ELS**
Bouwnummers 49, 50, 51, 53
en 54
- ZILVERLINDE**
Bouwnummer 52

Levensloopbestendige woningen

Gelijkvloers wonen

Type Zwarte Els:

- Woonoppervlakte (gbo): ca. 99 m²
- Kaveloppervlakte ca. 142 - 147 m²
- Levensloopbestendige woning met veel leefruimte

Type Zilverlinde:

- Woonoppervlakte (gbo): ca. 103 m²
- Kaveloppervlakte ca. 140 m²
- Levensloopbestendige woning met fraaie kopgevel

Specificaties:

- Slaapkamer en badkamer op de begane grond
- Tweede slaapkamer op de verdieping mogelijk
- Grote raampartij met zicht op de tuin
- Badkamer inclusief sanitair en tegelwerk
- Houten berging
- Bijna energieneutrale woning
- Diverse opties en uitbreidingsmogelijkheden



Type Zwarte Els

BOUWNUMMERS 49, 50, 51, 53 EN 54

Type Zilverlinde

BOUWNUMMER 52



Begane grond
Schaal 1:50





48



Eerste verdieping
Schaal 1:50

49



Eerste verdieping
Schaal 1:50

Levensloopbestendige
woningen



50



51

Levensloopbestendige
twee-onder-een-
kapwoningen



52



53

*Alles wat je nodig hebt
comfortabel op de begane grond.
Klinkt als de perfecte keuze.*



Levensloopbestendige
twee-onder-een-kapwoningen

ACACIA
Bouwnummers 19 t/m 24

Levensloopbestendige twee-onder-een-kapwoningen

*Alles op de
begane grond*

Type Acacia specificaties:

- Woonoppervlakte (gbo): ca. 115 m²
- Kaveloppervlakte ca. 210 - 216 m²
- Levensloopbestendige woning met veel leefruimte
- Slaapkamer en badkamer op de begane grond
- Tweede slaapkamer op de verdieping mogelijk
- Grote raampartij met zicht op de tuin
- Badkamer inclusief sanitair en tegelwerk
- Inpandige berging en parkeren op eigen terrein
- Bijna energieneutrale woning



Type Acacia
BOUWNUMMERS 19 T/M 24



Begane grond
Schaal 1:50



Levensloopbestendige
twee-onder-een-
kapwoningen



Type Acacia
BOUWNUMMERS 19 T/M 24

*Hier wil
je elke dag
weer zijn.*

56



Tweede verdieping
Schaal 1:50

57



Levensloopbestendige
twee-onder-een-
kapwoningen



58

59



Vrijstaande
woningen



60



61

*Een royale hoeveelheid
woonruimte met het bos
grenzend aan je achtertuin.*



Vrijstaande woningen

- RUWE BERK**
Bouwnummers 01, 03, 05, 06, 13 en 25
- FIJNSPAR**
Bouwnummers 02 en 04

Vrijstaande woningen

Vrij wonen in een bosrijke omgeving

Type Ruwe berk:

- Woonoppervlakte (gbo): ca. 149 m²
- Kaveloppervlakte ca. 223 - 844 m²
- Royale vrijstaande woning met dwarskap

Type Fijnspar:

- Woonoppervlakte (gbo): ca. 155 m²
- Kaveloppervlakte ca. 642 - 716 m²
- Royale vrijstaande woning met langskap

Specificaties:

- Drie slaapkamers op de eerste verdieping
- Extra slaapkamer op de tweede verdieping mogelijk
- Grote raampartij met zicht op de tuin
- Badkamer inclusief sanitair en tegelwerk
- Ruime garage en parkeren op eigen terrein
- Bijna energieneutrale woning
- Diverse opties en uitbreidingsmogelijkheden



Type Ruwe berk

BOUWNUMMERS 01, 03, 05, 06, 13 EN 25

Type Fijnspar

BOUWNUMMERS 02 EN 04



Begane grond
Schaal 1:50



Vrijstaande
woningen



Type Ruwe berk

BOUWNUMMERS 01, 03, 05, 06, 13 EN 25

Type Fijnspar

BOUWNUMMERS 02 EN 04

Type Ruwe berk

BOUWNUMMERS 01, 03, 05, 06, 13 EN 25



Eerste verdieping
Schaal 1:50



Tweede verdieping
Schaal 1:50

Vrijstaande
woningen



Type Fijnspar
BOUWNUMMERS 02 EN 04

66



Tweede verdieping
Schaal 1:50

*Wonen in
een fantastische
omgeving.*

67



Vrijstaande
woningen



68



69

Vrijstaande
woningen



70



71

*Optimaal genieten,
elke keer als je jouw
straat inrijdt.*



Vrijstaande woningen

BEUK
Bouwnummers 14, 15 en 16

Vrijstaande woningen

*Hier ligt je woning
om de hoek het bos*

Type Beuk specificaties:

- Woonoppervlakte (gbo): ca. 149 m²
- Kaveloppervlakte ca. 337 - 438 m²
- Royale vrijstaande woning met langsgevel
- Drie slaapkamers op de eerste verdieping
- Extra slaapkamer op de tweede verdieping mogelijk
- Grote raampartij met zicht op de tuin
- Badkamer inclusief sanitair en tegelwerk
- Ruime garage en parkeren op eigen terrein
- Bijna energieneutrale woning
- Diverse opties en uitbreidingsmogelijkheden



Type Beuk

BOUWNUMMERS 14, 15 EN 16



Begane grond

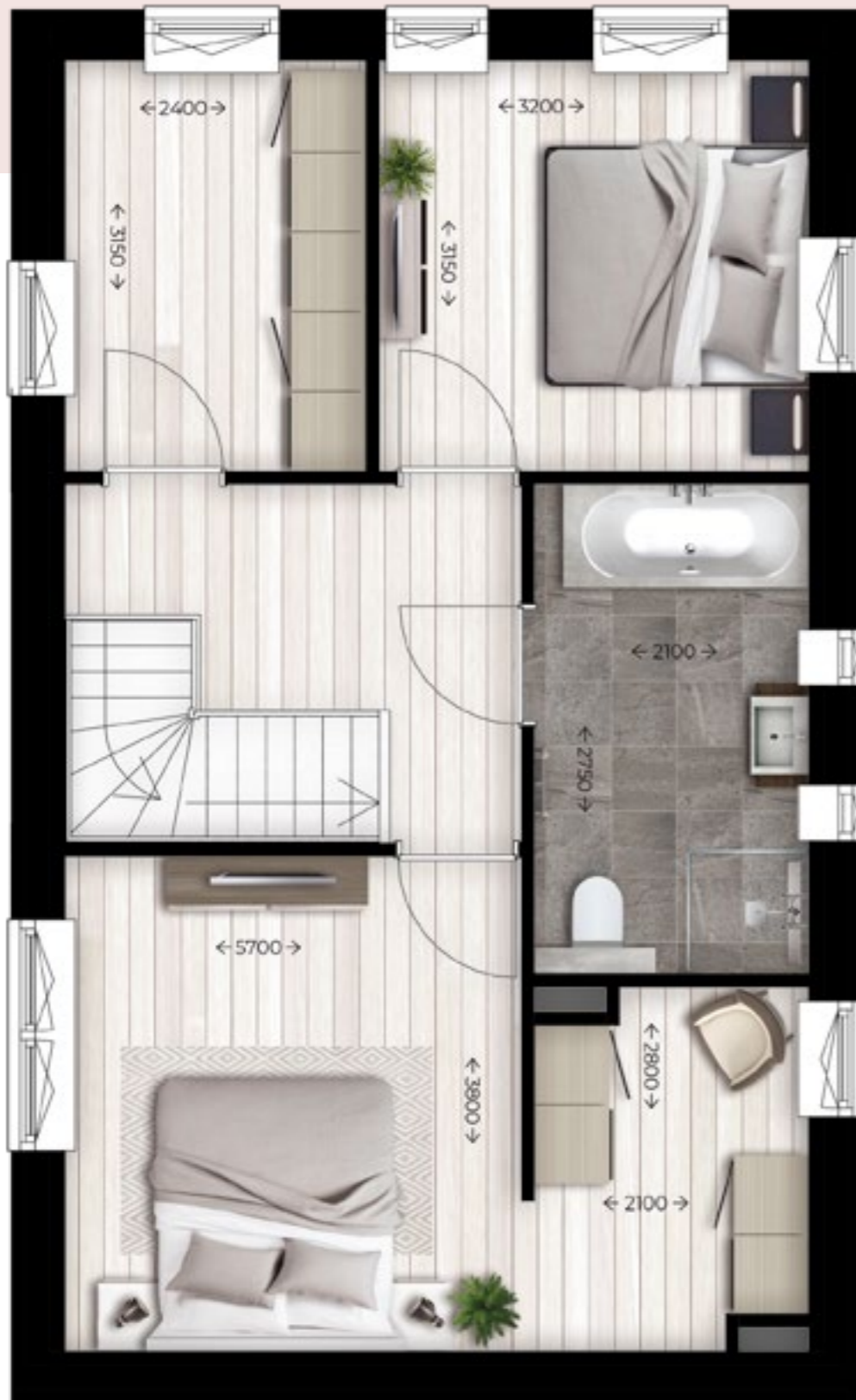
Schaal 1:50

Vrijstaande
woningen



Type Beuk
BOUWNUMMERS 14, 15 EN 16

Type Beuk
BOUWNUMMERS 14, 15 EN 16



Eerste verdieping
Schaal 1:50



Tweede verdieping
Schaal 1:50

Vrijstaande
woningen



76



77



*We hebben geen
seconde spijt gehad
van onze verhuizing
naar Velp*



Nicoline de Wit, sinds 4 jaar woonachtig in Velp

“Vier jaar geleden zijn mijn man en ik verhuisd naar Velp. Zelf kom ik uit Gemert en mijn man komt uit Twente. Naar Velp? is ons regelmatig gevraagd. Maar wat bleek, Velp ligt hartstikke centraal. Je bent zo in Nijmegen of Uden. En Grave ligt bijna letterlijk om de hoek, dus wat er in Velp niet is, vind je daar. Het leuke van Velp is ook dat je als nieuwe inwoner moeiteloos invoegt. Het is een heel open, gemoedelijk dorp. We hebben ons echt geen seconde buitenstaander gevoeld.”

Iedereen voelt zich hier thuis

“De locatie waar Bosrijk wordt ontwikkeld is prachtig. Het is hier sowieso overal rustig met veel groen. Wat betreft de grootte, rust en de natuur is het er echt dorps. Wij wonen in de buurt van de zorg- woonlocatie van Stichting Dichterbij. Dat contact is heel fijn. Met de cliënten zelf, maar ook met de begeleiders van Dichterbij. Voor mij is dat ook een mooi voorbeeld van hoe open Velp is.”

Buitenspeeldag

“Toen we kinderen kregen, bleek hoe fijn het is om een school en een kinderopvang op loopafstand te hebben en hoe fijn het is om een kinderboerderij in het dorp te hebben. Trouwens, leuk om te weten voor mensen die kinderen hebben; Stichting Vrienden van Dichterbij heeft dit jaar de Buitenspeeldag georganiseerd. Dat was één groot feest voor de kinderen. En een leuke manier om elkaar beter te leren kennen.”



Bosrijk
Mariëndaal
Velp

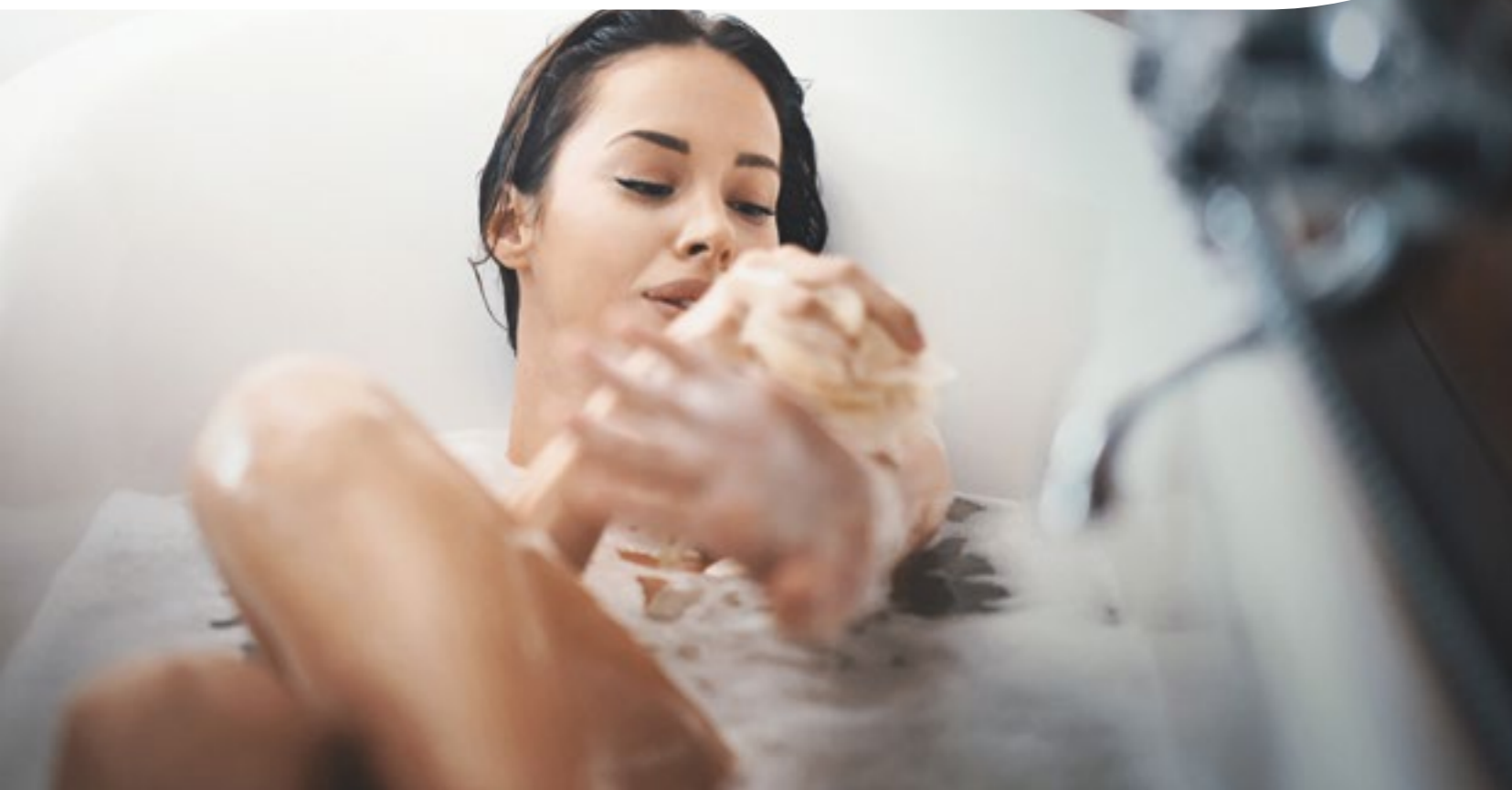


*Ultiem ontspannen
in jouw luxe
badkamer.*

80

Complete badkamer en toilet

Iedere woning in Bosrijk Mariëndaal is voorzien van een badkamer en toiletruimte. Stel je een inloofdouche, een wastafelmeubel en in diverse woningen - optioneel - een ligbad voor. Kortom, een heerlijke ruimte om de dag fris te beginnen of om te ontspannen na een lange dag. De tegels en het sanitair zijn naar wens en smaak aan te passen.



81



Tegels

Bij het inrichten van de badkamer en toiletruimte heb je de vrijheid om het tegelwerk naar jouw smaak te kiezen. Ga je voor tijdloos of modern? Wij bieden je de opties. Je kan namelijk kiezen voor ons standaard Villeroy & Boch tegelpakket of je stelt jouw eigen stijl samen met tegels die passen bij jouw voorkeur. Op de verkooptekening vind je een impressie van de indeling en het ontwerp van de betreffende ruimtes. De afmetingen van de tegels variëren, afhankelijk van het type woning:

- Wandtegels: 25 x 33 cm of 30 x 60 cm.
- Vloertegels: 30 x 30 cm of 60 x 60 cm.

VOORDELEN
De voordelen van
nieuwbouw

Kiezen voor nieuwbouw is kiezen voor een woning die helemaal bij je past en waarmee je klaar bent voor de toekomst!



82



Bosrijk
Mariëndaal is
klaar voor
jouw toekomst.



Comfort

Jouw woning is optimaal geïsoleerd tegen kou, hitte en geluid. En dat geeft een comfortabel gevoel.

Flexibiliteit

Je kunt je woning voor een groot gedeelte naar eigen inzicht aankleden en wijzigen. Een badkamer en keuken kun je naar eigen wens inrichten en tevens zijn indelingsvarianten mogelijk.

Voordeel

Overdrachtskosten, makelaarskosten, taxatiekosten en kosten voor de transportakte zijn in de koopsom inbegrepen.

Lagere maandlasten

Je betaalt minder rente voor jouw hypotheek en ook de energierekening is lager dan bij een bestaande woning.

Veiligheid

Het moderne hang- en sluitwerk voldoet aan de eisen van het politiekeurmerk en zorgt ervoor dat de kans op inbraak kleiner is.

Gemak

Alles aan jouw woning is nieuw, zo heb je de eerste jaren geen of nauwelijks onderhoud.

Ruimte

Jouw woning voldoet aan de eisen van het bouwbesluit, waardoor de ruimten zonnig en licht zijn.

Een waardevast toekomst

Ook in deze tijd is nieuwbouw een goede investering waarbij op lange termijn meestal de waarde toeneemt.

Een woning met zekerheid

De woning wordt verkocht met de Woningborg (afbouw) garantieregeling. Dit geeft de zekerheid dat de woning wordt afgebouwd en voldoet aan de normen en voorwaarden van Woningborg N.V.

83

WONINGBORG Garantie- en waarborgregeling

Wat houdt de Woningborg Garantie- en Waarborgregeling in? De Woningborg Garantie- en Waarborgregeling beschermt kopers van nieuwe woningen tegen de risico's van een eventueel faillissement van de bouwonderneming tijdens de bouw en bouwkundige gebreken na oplevering. Het certificaat wordt uitgegeven door Woningborg N.V. onder de naam Woningborg-certificaat.



84

Woningborg geeft je meer zekerheid

Voordat een bouwonderneming zich kan inschrijven bij Woningborg, toetst Woningborg de bouwonderneming op financieel gebied, technische vakbekwaamheid en deskundigheid. Bij ieder bouwplan worden de tekeningen en technische omschrijving getoetst aan het Bouwbesluit. Ook wordt de concept (koop-/) aannemingsovereenkomst beoordeeld op een goede balans in de rechtsverhouding tussen koper en bouwonderneming.

Wat betekent de Woningborg garantie- en waarborgregeling voor jou?

Als je een huis met Woningborg-garantie koopt, betekent dit voor jou o.a. het volgende:

- gaat jouw bouwonderneming tijdens de bouw failliet, dan zorgt Woningborg voor afbouw van jouw woning. Is afbouw om wat voor reden dan ook onmogelijk, dan verstrekt Woningborg je een financiële schadeloosstelling.
- de bouwonderneming garandeert de kwaliteit van de woning tot 6 jaar en 3 maanden na

Klaar voor de toekomst.



85

oplevering. Bij bepaalde ernstige gebreken zelfs tot 10 jaar en 3 maanden. Woningborg waarborgt de garantieverplichting van de bouwonderneming, anders gezegd als de bouwonderneming niet meer kan of wil herstellen dan draagt Woningborg hier zorg voor.

- bouwondernemingen, die bij Woningborg zijn ingeschreven, zijn verplicht om een model (koop-/) aannemingsovereenkomst met bijbehorende algemene voorwaarden en toelichting te gebruiken. Het modelcontract vormt de contractuele basis voor de rechtsverhouding tussen jou als koper en de bouwonderneming. In dit modelcontract zijn de rechten en plichten van de koper en de bouwonderneming evenwichtig vastgelegd.
- wanneer er na oplevering van de woning geschillen tussen de koper en de bouwonderneming ontstaan over de kwaliteit van de woning kan Woningborg hierin bemiddelen.

Let op: het Woningborg-certificaat moet je in jouw bezit hebben voordat je naar de notaris gaat voor de eigendomsoverdracht!

Wat valt niet onder de Woningborg-garantie?

Onderdelen die niet door of via de bouwonderneming worden uitgevoerd (zoals bijvoorbeeld minderwerk), vallen niet onder de Woningborg Garantie- en Waarborgregeling. Daarnaast worden in jouw (koop-/) aannemingsovereenkomst en in de Woningborg Garantie- en Waarborgregeling een aantal aspecten genoemd die van de garantie zijn uitgesloten.

Vorrang Woningborgbepalingen

Ongeacht wat in de technische omschrijving is bepaald, gelden onverkort de door Woningborg gehanteerde en voorgeschreven regelingen, reglementen en standaardvoorwaarden. In het geval enige bepaling in de technische omschrijving daarmee onverenigbaar mocht zijn c.q. nadeliger mocht zijn voor de verkrijgers, prevaleren steeds de bovengenoemde bepalingen van Woningborg.

MEER INFORMATIE

We helpen je
graag verder

Wonen in Bosrijk Mariëndaal,
zie je het al voor je? Wij wel.
Wil je graag meer weten over
het plan, neem dan contact
op met WOON Makelaars of
Hans Janssen Makelaars.



86

WOON Makelaars

Rogstraat 6
5361 GR Grave
Tel. 0486 420208
info@woonmakelaars.nl
www.woonmakelaars.nl



Hans Janssen Makelaars

St. Canisiusseingel 19 H
6511 TE Nijmegen
Tel. 024-6790921
www.hansjanssen.nl
nieuwbouw@hansjanssen.nl



**Bosrijk Mariëndaal-Velp is een
ontwikkeling van CRA Vastgoed**



Disclaimer

Deze brochure is met de grootst mogelijke zorg samengesteld.
Toch bestaat de mogelijkheid dat er fouten en of onvolledigheden
in voorkomen. Alle verstrekte informatie is slechts bedoeld als
vrijblijvende aanbieding. Aan deze brochure kunnen dan ook
geen rechten worden ontleend.





www.bosrijk-mariendaal.nl

